

## SEÑALIZACIÓN



Cinta de Advertencia CFE



Placa de advertencia rectangular Bronce.



Placa de advertencia rectangular Fierro Fundido.



Placa de advertencia rectangular con punta de Fierro Fundido y/o Bronce.

Placa de advertencia fundida en Bronce y/o Fierro Fundido (11.5 Cms.)



Placa de Señalización Área y peligro



Boya para señalización aérea.

## PANELES SOLARES



NUEVO

Poste



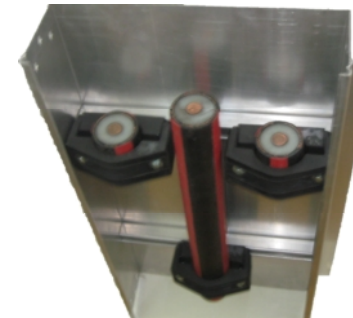
Lámpara Solar



## CHAROLAS



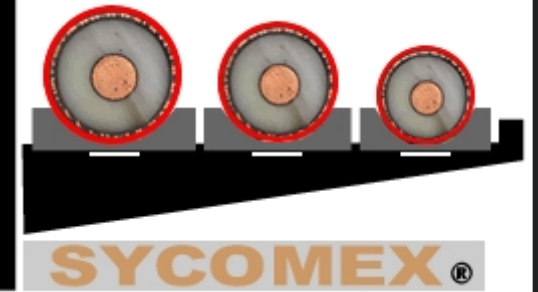
Tipo escalera, en aluminio y/o fibra de vidrio.



Charola en aluminio para transición aérea subterráneo en torre de transición.



Charola en fibra de vidrio en Torre.



## SOPORTES Y CONECTORES ELÉCTRICOS

Tel: 01-33-3812-07-26

Tel/Fax: 01-33-3124-3378/98

ID: 52\*15\*76686

52\*575\*6

52\*15\*28776

62\*261875\*2

Venezuela No. 679-3, Col. Moderna, C.P. 44190 Guadalajara, Jalisco, México

E-Mail. [contacto@sycomex.com.mx](mailto:contacto@sycomex.com.mx).

[www.soportesyconectores.com](http://www.soportesyconectores.com)

## CORREDERAS Y MÉNSULAS DE NYLON + FIBRA DE VIDRIO SERIE 1

Corredera de 70 cms.

- 1) Ménsula tipo ligero 35Kv.
- 2) Ménsula tipo pesado 69Kv.
- 3) Ménsula tipo Extra pesado 115Kv.

Admite 3 ménsulas de uso pesado y/o ligero con 3 soportes de neopreno para Cables.



Correderas de Nylon + fibra de vidrio de 42 Cms.

Admite 2 ménsulas de uso pesado y/o ligero con 3 soportes de neopreno para cables.

Soporte de Neopreno para ménsulas de Serie 1 (3", 4 1/2" y 4 1/2" para ménsulas autosoportadas)



## CORREDERAS Y MÉNSULAS DE NYLON + FIBRA DE VIDRIO



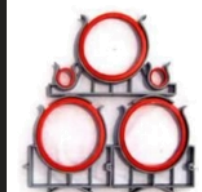
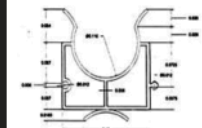
- 1) Corredera 36"
- 2) Ménsula 20"
- 3) Ménsula 13"

Admite 3 ménsulas de la Serie 2.

Soporte de Neopreno para ménsulas de Serie 2 (Para ménsulas extra pesadas)



## SEPARADORES



Separador para banco de ductos para tubería de Polietileno, (2", 3", 4", 5", 6" y 8")

## AUTOSOPORTADAS DE NYLON + FIBRA DE VIDRIO



Ménsula 12" con soportes de neopreno para cables de 4 1/2" de diámetro.



18.3" con soportes de neopreno para cables de 4 1/2" de diámetro.



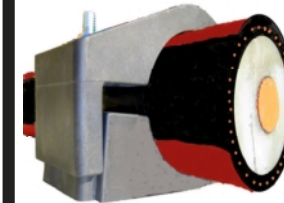
18.3" con Clamps y soportes de neopreno.

6" para sistemas trifásicos de hasta 25Kv, 500 KCM. Incluye soporte de Neopreno de 3 cavidades.



## CLAMPS/ABRAZADERAS DE NYLON + FIBRA DE VIDRIO

Abrazaderas para cables de alta tensión de 27 a 118mm.



Abrazadera de Nylon + Fibra de vidrio para cables de energía de "mono-polares" de 26 a 135mm.



Corredera de 36", ménsula de 20". CLAMP 75-100mm. Soporte de neopreno 5" Serie 2.

Abrazaderas Mono-polares para cables de alta tensión desde 388 a 135mm.



Soporte Colgante para cables de energía.